

Ficha técnica :

17 0 A E T J - L



capacidad		Métrico	Imperial
Altura de trabajo	h21	16.9 m	55 ft 5 in
Altura de la plataforma	h7	14.9 m	48 ft 11 in
Alcance máx	r1	9.43 m	30 ft 11 in
Voladizo	h31	7 m	23 ft
Desplazamiento pendular / pendular		+65 ° / -65 °	+65 ° / -65 °
Capacidad plataforma	Q	200 kg	441 lbs
Rotación de torreta		355 °	355 °
Rotación de la cesta (derecha / izquierda)		66 ° / 59 °	66 ° / 59 °
Número de personas (interior / exterior)		2 / 2	2 / 2
Peso y dimensión			
Peso de la plataforma*		6910 kg	15234 lbs
Dimensiones de la plataforma (longitud x anchura)	lp / ep	1.2 m x 0.92 m	3 ft 11 in x 3 ft
Anchura total	b1	1.75 m	5 ft 9 in
Longitud total	l1	6.84 m	22 ft 5 in
Altura total	h17	1.97 m	6 ft 6 in
Largo total plegado	l9	5.12 m	16 ft 10 in
Altura total plegada	h18	2.04 m	6 ft 8 in
Altura al piso (acceso)	h20	0.4 m	1 ft 4 in
Longitud pendular	l13	1.26 m	4 ft 2 in
Compensación contrapeso (torreta a 90°)	a7	0.08 m	3 in
Radio de giro interior	b13	2 m	6 ft 7 in
Radio de giro exterior	Wa3	4.3 m	14 ft 1 in
Distancia detrás de la rueda trasera		0.08 m	3 in
Distancia al suelo en el centro de la distancia entre ejes	m2	0.14 m	6 in
Distancia entre ejes	y	2 m	6 ft 7 in
Rendimiento			
Velocidad de marcha - anclado		5 km/h	3.1 mph
Velocidad de marcha - elevado		0.6 km/h	0.4 mph
Pendiente franqueable		22 %	22 %
Desnivel admisible		3 °	3 °
Neumáticos			
Equipamientos de rueda		Neumáticos sólidos antihuellas	Neumáticos sólidos antihuellas
Medidas ruedas delanteras / traseras		0,60x0,19m - 0,60x0,19m	0,60x0,19m - 0,60x0,19m
Ruedas motrices (delanteras / traseras)		0 / 2	0 / 2
Ruedas directrices (delanteras / traseras)		2 / 0	2 / 0
Ruedas frenadas (delanteras) / Ruedas frenadas (traseras)		0 / 2	0 / 2
Motor/batería			
Calificación de potencia del motor eléctrico		2 x 4.5 kW	2 x 4.5 kW
Bomba eléctrica		3.7 kW	3.7 kW
Batería / Capacidad de la batería		48 V / 240 Ah	48 V / 240 Ah
Cargador integrado (V) / Integrated charger (Ah)		48 V / 30 Ah	48 V / 30 Ah
Varios			
Número de ciclos con batería STD (HIRD)		46	46
Presión al suelo		16.6 daN/cm ²	240.76 PSI
Presión hidráulica		210 Bar	14 PSI
Capacidad del depósito hidráulico		15 l	3.96 US gal
Vibraciones en manos/brazos		<2.5 m/s	<8.2 ft/s
Standards compliance			
Esta máquina cumple con:		Directivas europeas: 2006/42/CE - Máquinas (refundición EN280:2013) - 2004/108/EC (EMC) - 2006/95/CE (Tensión baja)	Directivas europeas: 2006/42/CE - Máquinas (refundición EN280:2013) - 2004/108/EC (EMC) - 2006/95/CE (Tensión baja)

Diagramas de carga

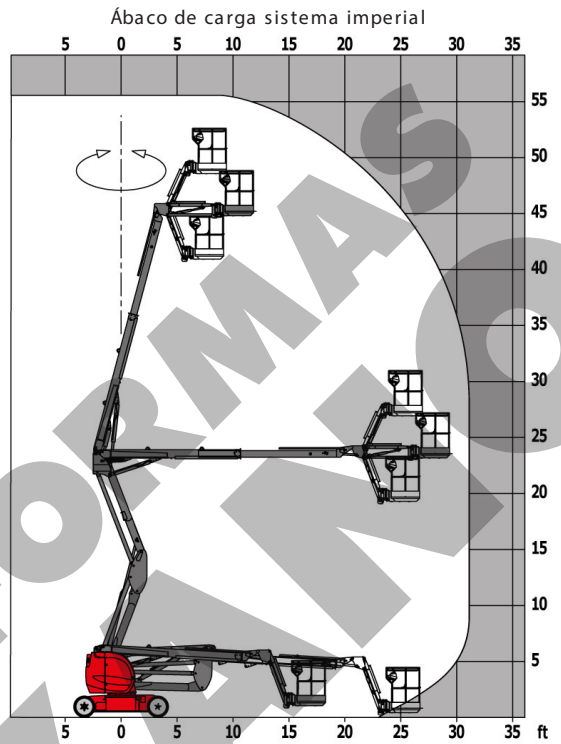
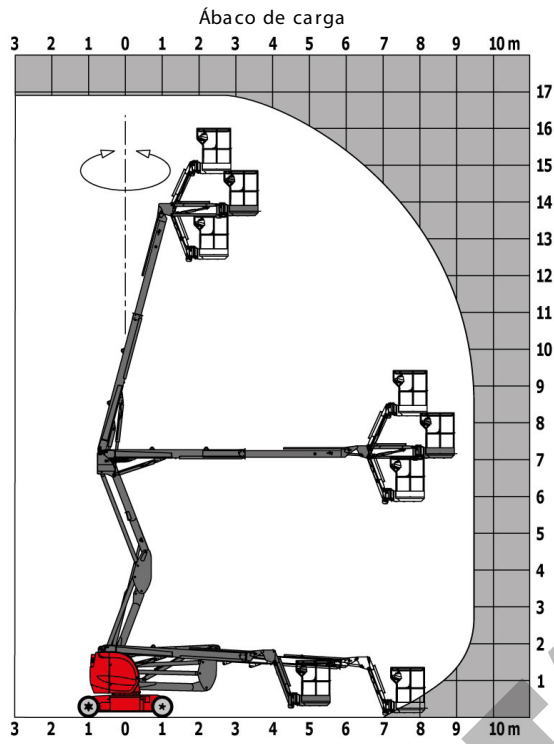
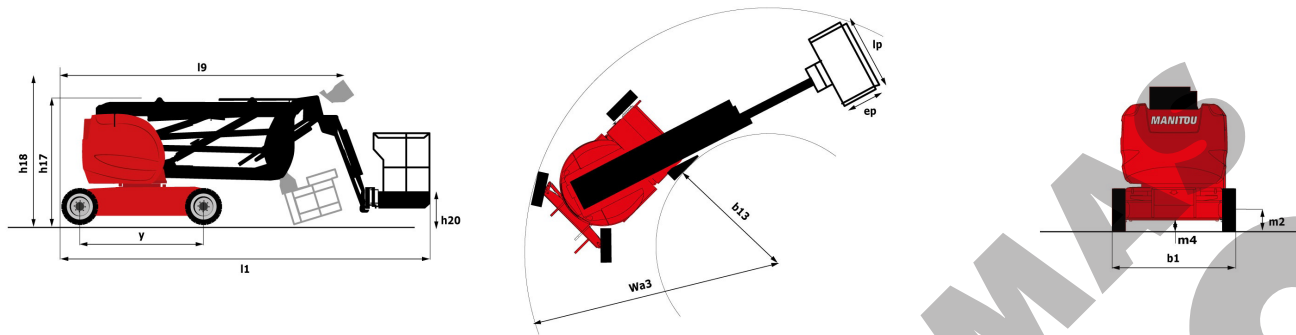


Diagrama dimensional



Equipamiento

Estándar

- Alarma sonora en la cesta
- Alarma sonora y testigo luminoso (desnivel, sobrecarga, descenso)
- Anillas de estrobaje y estiba
- Ayuda al diagnóstico integrada
- Batería de tracción
- Brazo Pendular
- Caja de mandos amovibles
- Cargador integrado multitenisión
- Cesta con piso troquelado
- Descenso manual de socorro
- Frenado de tipo negativo en las ruedas traseras
- Horámetro
- Indicador testigo de carga batería
- Interruptor de parada de urgencia en el panel y la torreta
- Mandos proporcionales
- Neumáticos todoterreno no marcados como rellenos de espuma
- Predisposición 230 V
- Tecnología bus CAN
- Traslación posible a máxima altura

Opcional

- Aceite biodegradable
- Aceite para grandes fríos
- Arnés de seguridad
- Batería muy eficiente
- Batería sin mantenimiento
- Bip sonoro durante la translación
- Bip sonoro en todos los movimientos
- Girofaro
- Kit de clima frío
- Llenado centralizado de la batería
- Luz de trabajo en la cesta
- Pintura personalizada
- Predisposición de agua
- Predisposición de aire
- SMS : Safe Man System
- Tapa protectora para consola de mandos





Siège Social

430 rue de l'Aubinière - 44150 Ancenis Cedex - France

Tel: +33(0)2 40 09 10 11 - Fax: +33 (0)2 40 09 10 97

www.manitou.com



Esta publicación describe las versiones y posibilidades de configuración de los productos Manitou que puedan diferir en equipamiento. Los equipamientos presentados en este folleto pueden ser de serie, opcionales o no estar disponibles en algunas versiones. Manitou se reserva el derecho, en cualquier momento y sin previo aviso, de modificar las especificaciones descritas y representadas. Las especificaciones aportadas no comprometen al fabricante. Para más información, póngase en contacto con su concesionario Manitou. Documento no contractual. Presentación de los productos no contractual. Lista de especificaciones no exhaustiva. Los logos y la identidad visual de la empresa son propiedad de Manitou y no pueden ser utilizados sin autorización. Todos los derechos reservados. Las fotos y los esquemas contenidos en este folleto se ofrecen para consulta y a título indicativo solamente.

MANITOU BF SA - Sociedad anónima con Consejo de Administración - Capital social : 39 668 399 euros - 857 802 508 RCS Nantes